

Die Software alphaCONTROL 2 ist Teil des alpha Personal Network, das alpha Personal Network ermöglicht die zuverlässige drahtlose Verbindung zwischen einzelnen Geräten und die Atemschutzüberwachung bei einer Vielzahl von Anwendungen.

alphaCONTROL 2 legt besonderen Wert auf die Darstellung der situationsrelevanten Informationen. Das neu interpretierte Interaktionskonzept ermöglicht dem Benutzer ein bestmögliches Verständnis der Einsatzsituation und frühzeitig auf Veränderungen zu reagieren.

Die Überwachung mit alphaCONTROL 2 ist ein vollwertiger Ersatz für jede Atemschutzüberwachungssoftware und die konventionelle Atemschutzüberwachungstafel. Alle Details eines klassischen Überwachungssystems sind integriert. Die Überwachung des Luftvorrates der einzelnen Atemschutzgeräteträger mit Hilfe der Applikation erhöht die Sicherheit enorm und Ihre Einsatzdokumentation wird zuverlässiger und effizienter.

Weitere Informationen finden Sie in der alpha Personal Network-Broschüre 01-050.2.



Vollständige Überwachung

In schwieriger Umgebung muss der Feuerwehrmann sich auf sein Atemschutzgerät ebenso verlassen können wie auf seinen Einsatzleiter. Der Einsatzleiter wird ständig über die aktuelle Lage und Luftsituation seiner Einsatzkräfte informiert.

alphaCONTROL 2 legt großen Wert auf die Darstellung situationsrelevanter Informationen. Das neue Interaktionskonzept von alphaCONTROL 2 ermöglicht dem Überwacher zu jeder Zeit einen bestmöglichen Überblick auf die aktuelle Einsatzsituation.

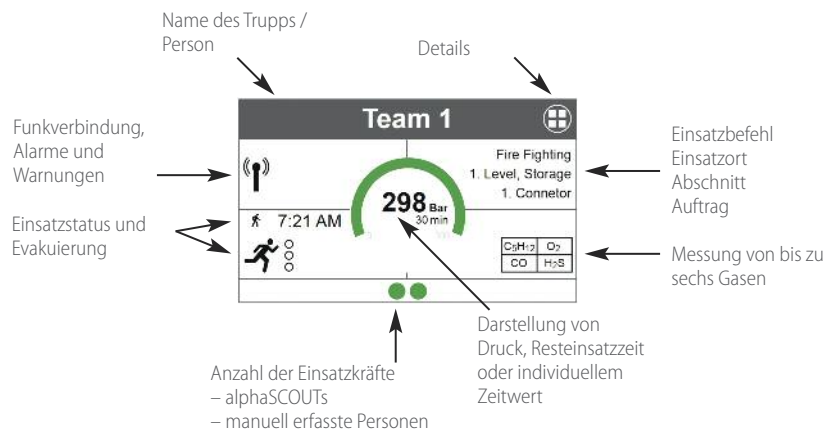
alphaBASE und alphaSCOUT verbinden sich automatisch über Funk und ermöglichen den Austausch unentbehrlicher Informationen zwischen den Mannschaften im Einsatz und dem Atemschutzüberwachungssystem.

Die Anwendung bietet immer einen genauen Überblick des Luftvorrates in Verbindung mit der Resteinsatzzeit bzw. der bereits verstrichenen Einsatzzeit. Die Informationen von alphaSCOUT und wahlweise vom ALTAIR 5X W-USB liefern dem Einsatzleiter eine wichtige Grundlage für die Beurteilung der Situation und der Einsatzbedingungen.

Zuverlässige und vielseitige Überwachung

Die Bildschirmdarstellung erlaubt es dem Benutzer, bei jedem Einsatz mit Atemschutz mit frei wählbaren Truppstärken zu arbeiten und jederzeit den Überblick zu behalten.

Die Anwendung wertet ständig die verfügbare Information aus und stellt den jeweiligen kritischen Wert eines Trupps in Echtzeit dar, ohne dabei die einzelnen Geräteträger aus dem Auge zu verlieren.



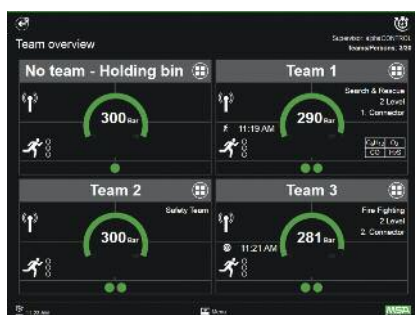
Mit der Softwareanwendung kann problemlos zwischen mehreren Seiten geblättert werden, um bei Bedarf weitere Information anzuzeigen, z.B. die gegenwärtigen Messwerte des ALTAIR 5X W-USB, und dennoch die Luftversorgung im Auge zu behalten.

Ansichten

alphaCONTROL 2 stellt für die Überwachung mehrere Ansichten zur Verfügung, so behält der Atemschutzüberwacher auch bei Eskalation der Situation den Überblick.

Truppsansicht

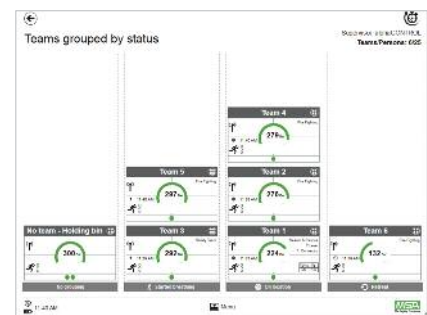
In der Truppsansicht werden die einzelnen Personen für den Überwacher als Trupp gruppiert. Durch die vereinfachte Darstellung erhält der Bediener einen sofortigen Überblick auf den Luftvorrat, Messwerte, Einsatzort und Status der Trupps. Die Darstellung ermöglicht eine schnelle Beurteilung der Situation und erhöht die persönliche Sicherheit der Einsatzkräfte.



Einsatzstatus

In der Ansicht werden Trupps und Einsatzkräfte abhängig vom übermitteltem Status gruppiert. Situationsabhängig können Entscheidungen über die Entsendung neuer Kräfte einfach und schnell getroffen und so eine wirksame Risikovermeidung sichergestellt werden. Dabei kann die Einsatzsituation von alphaSCOUT per Funk übertragen oder nach Benachrichtigung über Sprechfunk manuell eingestellt werden.

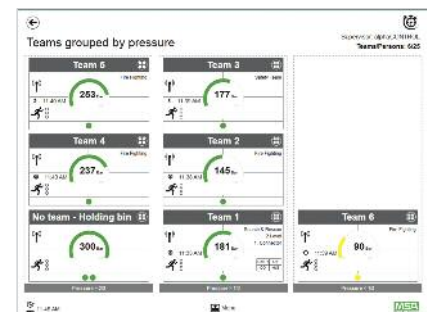
- Erstmeldung beim Überwacher
- Auf dem Weg zum Einsatzort
- Einsatzort erreicht
- Rückzug eingeleitet



Restdruckansicht

Die Restdruckansicht unterteilt den Bildschirm in drei Bereiche und sortiert die Elemente jeder Gruppe nach Flaschendruck. Dabei werden die Trupps in drei Gruppen eingeteilt mit $>2/3$, $>1/3$ und $<1/3$ Restdruck.

Die druckabhängige Berechnung der spätesten persönlichen Rückzugszeit erfolgt nach der $1/3-2/3$ -Regel.



Dokumentation und Statistik

Nach dem Einsatz ermöglichen vorgefertigte Berichte per Mausklick eine effektive Auswertung des Einsatzes.

Das Überwachungsmodul speichert alle Benutzeraktionen und Ereignisse automatisch ab, so kann der Einsatz nach Abschluss erneut zur Analyse oder für Schulungszwecke im Zeitraffer betrachtet werden.

Die integrierte Dokumentation aller Benutzerereignisse als lückenloses Videoprotokoll in Verbindung mit der automatischen Dokumentation des Atemschutzeinsatzes im alphaSCOUT ermöglicht dem Benutzer eine vollständige Dokumentation auf höchstem Niveau, mit der sich leicht Bezüge zwischen Software- und Geräteverhalten herstellen lassen.

Zentrale Überwachung - dezentral organisiert

alphaCONTROL 2 unterstützt Windows XP/7/8 und 8.1 Pro mit dem aktuellen Service Pack als lokale oder Netzwerkinstallation. Im Netzwerk verwendet alphaCONTROL 2 bestehende Strukturen zum gemeinsamen Zugriff auf die Hardwareschnittstellen (alphaBASE und alphaTAG writer). Es ist deshalb beispielsweise möglich, schnell Systeme miteinander zu verbinden, so kann die zentrale Überwachung aller Geräteträger auch bei Eskalation und Abschnittsbildung sichergestellt werden.



Bestellinformationen

Bestellnummer	Beschreibung
Software	
10153880	alphaCONTROL 2 – Software
10153880-SP	alphaCONTROL 2 – Software Basic
Hardware	
10076041	Xplore TABLET PC (mit Betriebssystem), alphaBASE (Akku-Betrieb), Zubehör (2 Akkus, Ladegerät) in einem robusten Koffer – inkl. alphaCONTROL 2
10068805	Xplore TABLET PC (mit Betriebssystem)
10070795	alphaBASE (Akku-Betrieb)*, EU inkl. alphaCONTROL 2 – Software
10058214	alphaBASE-Empfängerbox*, EU inkl. alphaCONTROL 2 – Software
10058212	alphaSCOUT TM komplett mit Batterien und alphaTAG
10065875	alphaTAG writer
10065873	alphaTAG (5 Stück)

* Vorgesehen zum Einsatz mit alphaBASE und alphaTAG writer, wobei mindestens eine freie USB-Schnittstelle erforderlich ist. alphaBASE (batteriebetrieben) kann mit dem Xplore TABLET oder in Verbindung mit dem optionalen USB-Adapter benutzt werden.

Ihr direkter Kontakt

┌

┐

MSA AUER GmbH
 Thiemannstraße 1
 12059 Berlin
 Tel. +49 (0)30 68 86-0
 Fax +49 (0)30 68 86-15 17
 E-Mail info.de@MSAsafety.com

Vertriebs- & Servicezentrum Essen
 Tel. +49 (0)201 50 70 81-21
 Fax +49 (0)201 50 70 81-41

Vertriebs- & Servicezentrum München
 Tel. +49 (0)89 726 30 00
 Fax +49 (0)89 141 38 70

MSA AUER Austria
 Modecenterstraße 22
 MGC Office 4, Top 601
 1030 Wien
 Österreich
 Tel. +43 (0)1 796 04 96
 Fax +43 (0)1 796 04 96-20
 E-Mail info.at@MSAsafety.com

MSA Schweiz GmbH
 Eichweg 6
 8154 Oberglatt
 Schweiz
 Tel. +41 (0)43 255 89 00
 Fax +41 (0)43 255 99 90
 E-Mail info.ch@MSAsafety.com

MSA Europe
 Thiemannstraße 1
 12059 Berlin
 Germany
 Phone +49 (0)30 68 86-0
 E-mail info.de@MSAsafety.com

MSA Corporate Center
 1000 Cranberry Woods Drive
 Cranberry Township, PA 16066
 USA
 Phone +1-724-776-8600
 E-mail info.us@MSAsafety.com